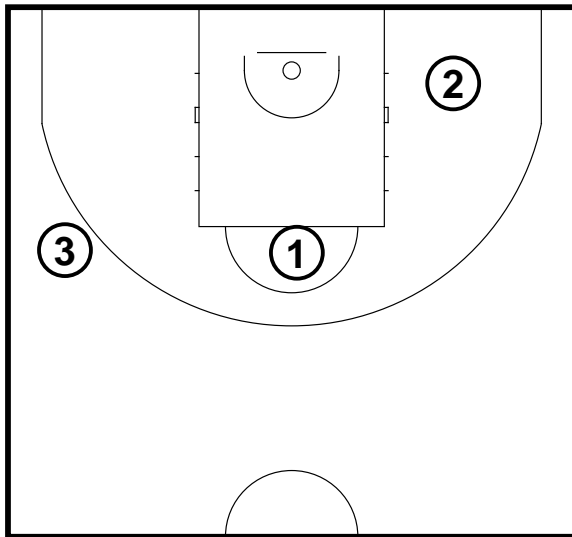


Shooting Star 2012

Shooting Star 2012
Frame 1



Vorrunde (Vor dem Spiel):

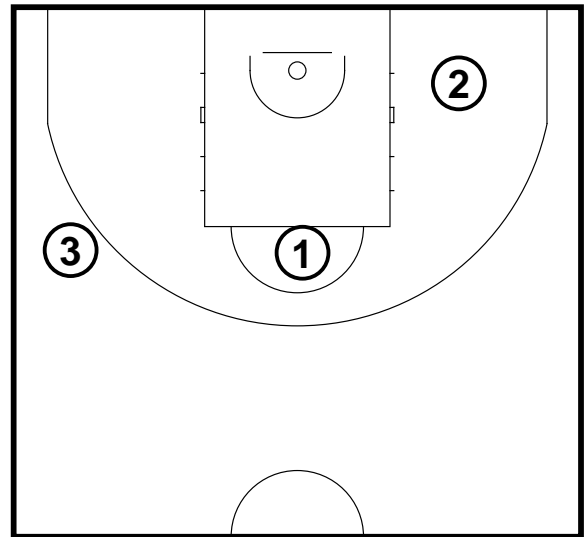
2 Minuten Shoot Out/ 1 Rebounder

Reihenfolge: 1 Pkt/ 2 Pkt/ 3 Pkt (Spotwechsel nach jedem Wurf)

Insgesamt 10 "Teams", 4 "Teams" qualifizieren sich für's Halbfinale)

Evt. Ausscheidung bei gleicher Punktzahl in der Halbzeit!

Shooting Star 2012
Frame 2



Halbfinale und Finale (Halbzeit):

2 Minuten Shoot Out/ 1 Rebounder

Reihenfolge freigestellt: 1 Pkt/ 2 Pkt/ 3 Pkt (Der Werfer entscheidet von welchem Spot er wirft. Es ist möglich, auch nur von einem Spot zu werfen)

Insgesamt 4 "Teams", die beiden besten 2 "Teams" qualifizieren sich für's Finale)

Finale nach den gleichen Regeln